

～元呉服商の大型町家で気軽な町家体験～ レンタルスペース「ヨリアイマチャ-五条烏丸-」

近年、大型町家は維持管理の難しさから解体を余儀なくされることも多く、そういった町家を保存し活用する方法が模索されています。中古建物の再生事業を手掛ける八清では、地下鉄五条駅から徒歩2分にある元呉服商の大型町家を再生し、レンタルスペースとしてオープンします。



弊社ではこれまで、大型町家を利用したシェアハウスやコワーキングスペースを運営してきました。それらのノウハウを生かしつつ、「レンタルスペース」という活用法で運営する施設です。

かつての京町家に見られた茶道やお琴の教室のように、文化サロンとして人が集まる場、そしてオフィス街の四条烏丸にも近いことから、会議やセミナーなどのビジネス利用も想定したスペースとなっています。

収容人数は1室最大40名と大型町家ならではの広い空間を有しており、1階にはキッチンが利用できる約30帖の大広間、2階は約22.7帖の広間と茶室があり、利用料金は1時間6,000円～（※利用時間は最低3時間以上）。1棟貸切の利用も可能です。

運営開始は6月1日（土）より。オープン記念として、8月31日（土）までは利用料金が半額になるキャンペーンを実施しております。

施設名：ヨリアイマチャ-五条烏丸- <https://www.hachise.jp/rentalspace/index.html>

【会社概要】

- 会社名：株式会社 八 清 （ハチセ）
- 住所：京都市下京区東洞院通高辻上の高橋町619番地
- 業種：不動産業
- 設立：1956（昭和31年）7月3日
- 連絡先：075-341-6321 <https://www.hachise.jp>



ヨリアイマチャ

- 五条烏丸 -

地下鉄烏丸線「五条駅」徒歩約2分、
ビジネスと文化が交差する「烏丸五条」に
レンタルスペースを開設

かつて呉服屋を営んでいた大型の京町家を、物件
の規模に対して繊細な構造をしていたため「線」を
意識したリノベーションを施し、「集う京町家」をコン
セプトにレンタルスペースにコンバージョン。

「ヨリアイマチャ」のロゴマークには、この建物に集う
人々のつながりが、瓦の連なりをモチーフにした柔ら
かな「線」で表現されています。



収容人数



1室最大40名収容の
大きなスペース。
1棟貸切の利用も。

重厚な町家




2019年全改装済
感性を刺激する空間

**地下鉄烏丸線
五条駅徒歩2分**



京都駅からひと駅の利便性
四条からもアクセス可

気軽な町家体験

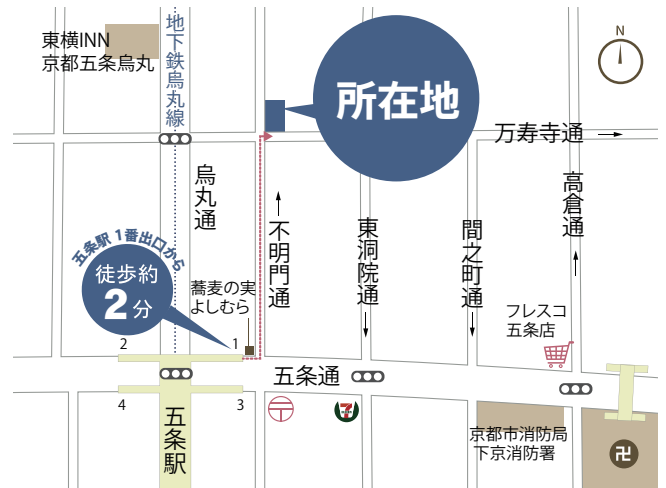


利用は3時間～
様々なイベントの場に

ご利用例

- ・40人規模の会議に
- ・和の雰囲気での企業研修の場に
- ・1棟貸切のパーティーやレセプションに
- ・炉のある茶室をおもてなしの場として
- ・茶室を利用して、着付け教室に

ほかにも様々なイベントでの利用が
可能です。ご相談ください。



〒600-8096 京都市下京区東洞院通高辻上の高橋町619
京都府宅地建物取引業協会会員
京都府知事(15)第642号 京都府知事許可(特-30)第3869号

お問合せは
こちらへ **075-341-6321**

<https://www.hachise.jp/> **ハチセ** 検索

一 利用時間

午前9時～午後9時まで

※利用時間には準備及び片付けの時間が含まれます。

一 利用料金

・最低利用時間は3時間から

	9-18時 (1時間)	18-21時 (1時間)	1日貸切
1F	6,000円	7,000円	54,000円
2F	6,000円	7,000円	54,000円
1棟	10,000円	11,000円	90,000円

※ご利用時に飲食をされる場合、1日の使用料金に2,000円の追加料金がかかります。

※利用料金は予告なく変更になる場合がございます。

一 設備リスト

1階

机(2人掛け)椅子/座布団/モニター/プロジェクター/レーザーポインター/スクリーン/マイク、スピーカー/ホワイトボード/HDMIケーブル/HDMIケーブル分配器/延長コード/ケトル/電子レンジ/冷蔵庫/お茶、コーヒー

2階広間

机/椅子/モニター/プロジェクター/レーザーポインター/ホワイトボード/HDMIケーブル/延長コード/ケトル/お茶、コーヒー

2階茶室

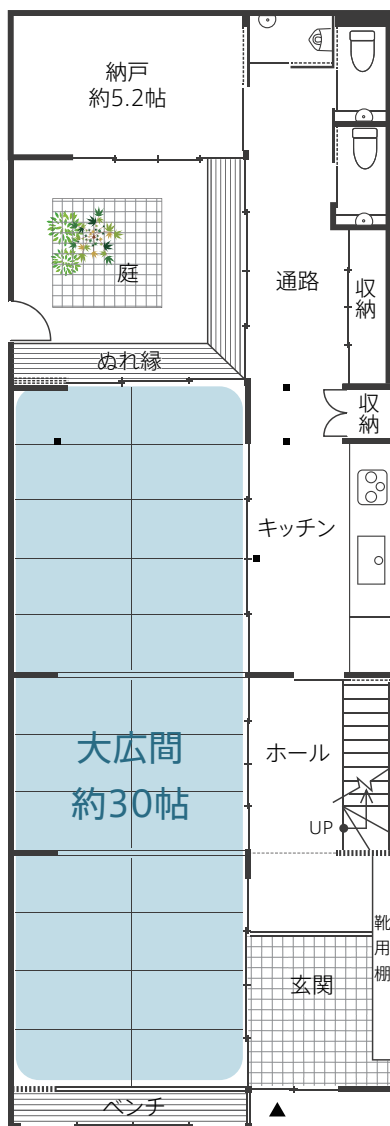
電気炉

1・2階の共有設備

Wi-Fi 複合機

一 ご利用時の留意点

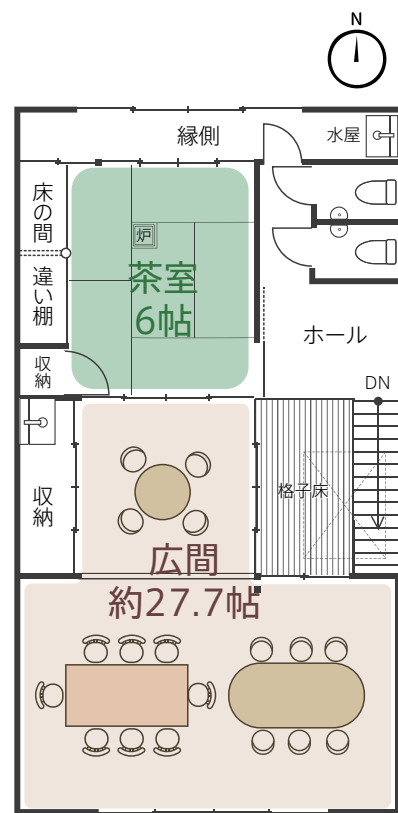
本施設のご利用にはインターネットに接続されているスマートフォン・タブレット端末が必要です。



1F

使用部分面積

1階	大広間	約48.9㎡
2階	広間	約36.8㎡
	茶室	約15.5㎡



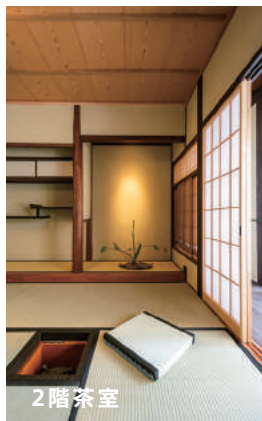
2F



1階大広間



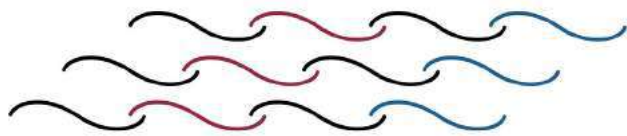
1階キッチン



2階茶室



2階広間



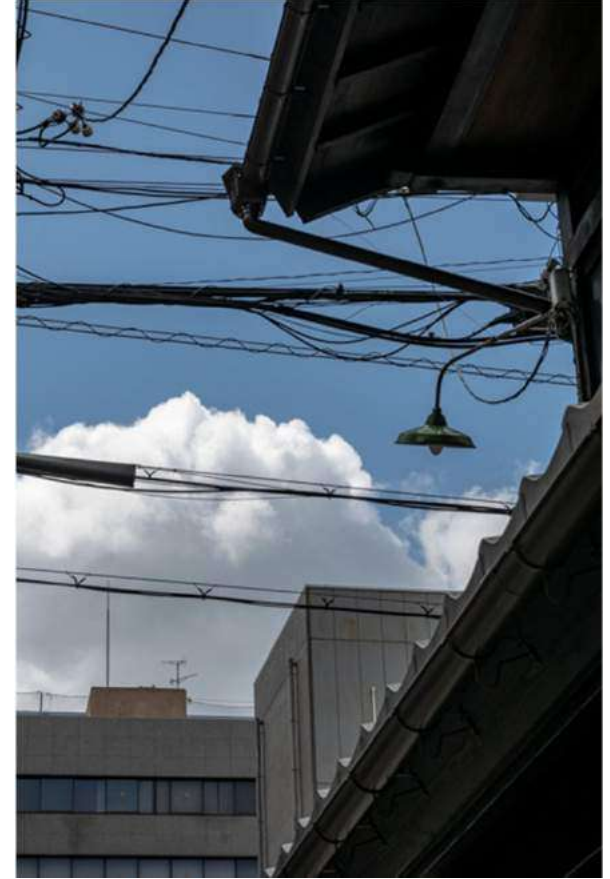
ヨリアイ マチヤ

- 五条烏丸 -



施設の写真

外観



1階大広間





1階キッチン・庭・廊下



2階広間





2階茶室



